

Évaluer, développer et certifier les compétences numériques avec Pix

Enseignement scolaire | Septembre 2024



Une nouvelle certification à la rentrée 2024

Une notice pour tout comprendre :

kutt.it/flyernc



À la rentrée 2024, une nouvelle certification Pix sera mise en place pour tous.

Fruit d'une collaboration entre utilisateurs et prescripteurs, la nouvelle certification permettra de mieux rendre compte des compétences numériques de chacun.

Les points clés :



1h45 maximum
Hors tiers-temps



32 questions
Un nombre de questions commun à tous.



Une certification valorisante
Les questions portent sur les 16 compétences, quel que soit le profil.



Un algorithme adaptatif
Une certification adaptative en temps réel pour mieux cibler le niveau de l'élève.



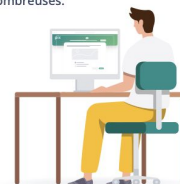
Un score global certifié
Et un niveau estimé, de 1 à 7, pour chaque compétence.



Un environnement sécurisé
Réalisation de la session de certification sur un navigateur sécurisé avec une extension spécifique.

La Certification Pix prend tout son sens

- Pas de score minimal pour son obtention, mais des repères de score Pix pour chaque niveau.
- Une remontée automatique dans Parcoursup en avril 2025.
- Une valorisation du score Pix auprès des établissements de l'enseignement supérieur.
- Une reconnaissance du score dans le monde professionnel (CV).
- Des épreuves de connaissance plus nombreuses.



Une nouvelle certification à la rentrée 2024

Les points clés :



1h45 maximum

Hors tiers-temps



32 questions

Un nombre de questions commun à tous.



Une certification valorisante

Les questions portent sur les 16 compétences, quel que soit le profil.



Un algorithme adaptatif

Une certification adaptative en temps réel pour mieux cibler le niveau de l'élève.



Un score global certifié

Et un niveau estimé, de 1 à 7, pour chaque compétence.

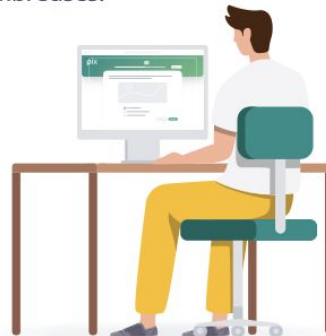


Un environnement sécurisé

Réalisation de la session de certification sur un navigateur sécurisé avec une extension spécifique.

La Certification Pix prend tout son sens

- Pas de score minimal pour son obtention, mais des repères de score Pix pour chaque niveau.
- Une remontée automatique dans Parcoursup en avril 2025.
- Une valorisation du score Pix auprès des établissements de l'enseignement supérieur.
- Une reconnaissance du score dans le monde professionnel (CV).
- Des épreuves de connaissance plus nombreuses.



Une nouvelle certification à la rentrée 2024

Les grandes étapes dans chaque établissement

Étape 1

Parcours de rentrée obligatoires à créer et diffuser avant les vacances de la Toussaint.

Les parcours de rentrée couvrent de nombreuses compétences, permettant un diagnostic d'établissement par niveau d'enseignement.

Étape 2

Accompagner les élèves pour les entraîner à la nouvelle certification.

Des parcours variés et complémentaires sont proposés pour couvrir les 16 compétences (voir le catalogue des parcours).

Étape 3

Suivi de la progression

Création d'une campagne de collecte de profils à envoi multiple, pour suivre l'avancement des élèves et vérifier le statut de certificabilité.



Étape 4

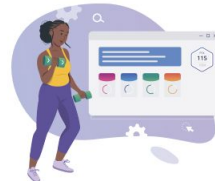
Certification des élèves de 3^{ème}, de Terminale et post-bac.

Planification des sessions dans Pix Certif et passation des certifications en établissement.

Remontée automatique de la Certification Pix dans le livret scolaire de l'élève et sur Parcoursup pour les élèves de Terminale.

Des parcours pour développer ses compétences numériques

De nouveaux parcours thématiques, plus courts, s'insèrent plus facilement dans le processus d'apprentissage. S'entraîner sur Pix tout au long de l'année permet de mieux réussir la certification qui porte dorénavant sur les 16 compétences pour tous.



Un profil Pix pour se repérer

Grâce à la nouvelle certification, le profil de l'élève prend tout son sens en termes de développement de compétences, d'entraînement et reflète son travail, tout comme son engagement. Fini la crainte du sur-positionnement en vue de la certification, l'élève est certifié en temps réel et ce dans toutes les compétences.

Une certification à valoriser

Le certificat Pix constitue un critère de sélection pour l'admission dans les grandes écoles et les établissements d'enseignement supérieur. De nombreux employeurs reconnaissent sa valeur et encouragent activement leurs collaborateurs à continuer à développer leurs compétences numériques tout au long de leur carrière.

Une certification obligatoire (BO du 10 Oct 2019)

Pour les élèves et apprenants de 3e, CAP, CAPA, Tle, STS, BTSA, CPGE 2e année...

1,6 millions
de certifications passées
dans l'enseignement scolaire
en 2023/2024

✓ Note de service du 21/12/2021 (MENJS)

✓ Note de service du 24/11/2023 (MASA)

✓ Le chef d'établissement organise la passation de la certification Pix dans son établissement.



Une certification obligatoire (BO du 10 Oct 2019)

2 périodes de certification dédiées
(délais de rigueur) :

Lycées : 7 novembre 2024 au 07 mars 2025

Collèges : 17 mars au 13 juin 2025




Compte tenu de la remontée automatique des résultats de certification dans **Parcoursup**, ces **périodes** sont **impératives**, finalisation comprise.

Aucun accès à Pix certif ne sera possible en dehors des périodes indiquées ci-dessus.

Favoriser l'insertion professionnelle des lycéens

Avec la Certification Pix, leurs compétences numériques sont (re)connues officiellement.

4 millions
de certifications passées

- ✓ Remontée automatique dans **Parcoursup** 
- ✓ Reconnue par l'État et le monde du travail
- ✓ Inscrite au Répertoire spécifique France Compétences et éligible au CPF
- ✓ Elle permet de **valoriser ses compétences numériques sur son CV et facilite l'insertion professionnelle.**



Différentes étapes au cours de l'année scolaire

Avec plusieurs **parcours proposés**, vous **développez** progressivement les compétences de vos élèves, à travers vos enseignements, et sur Pix, **jusqu'à la certification**

Parcours de rentrée / 6e

- **Des parcours de rentrée incontournables** pour tous les élèves à réaliser avant la Toussaint
- Deux **parcours en 6e** pour pouvoir délivrer l'attestation
- **Analysez les résultats** pour proposer un accompagnement (onglets résultats et analyse)

Parcours disciplinaires ou thématiques

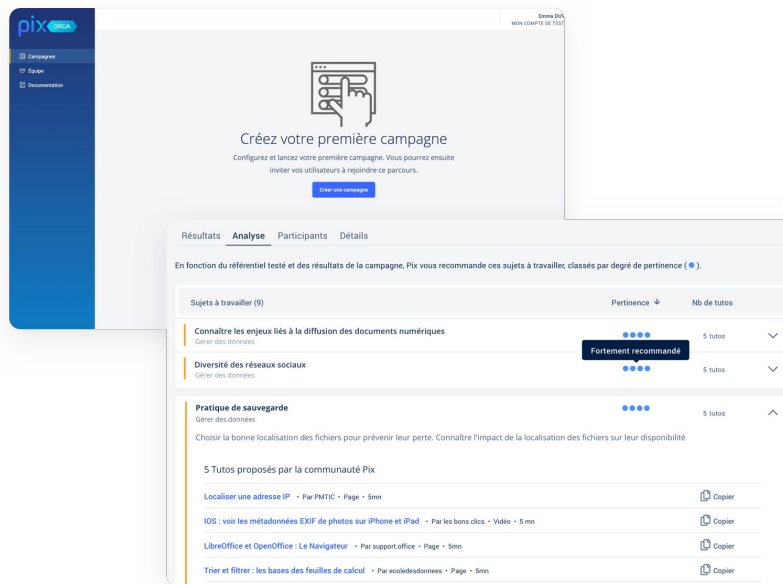
- **Proposez des défis ciblés** pour travailler des compétences transversales inscrites dans les programmes officiels
- **Sensibilisez à des thématiques nouvelles** (prévention contre le cyberharcèlement, IA ...)

Certification

- **Valorisez les compétences** de vos élèves en faisant reconnaître leur niveau, via la passation de la certification dans leur établissement.

Les parcours de rentrée, incontournables pour tous les élèves

- ✓ **Configurez et diffusez facilement** les parcours de rentrée avec Pix Orga
- ✓ **Les apprenants peuvent terminer les parcours à la maison**
- ✓ Des parcours dont le nombre de sujets et **le niveau croissent progressivement** de la 5e à la terminale
- ✓ **Suivez en direct l'avancement** des participants jusqu'à la Toussaint
- ✓ **Analysez les résultats** collectifs et individuels pour mieux adapter l'accompagnement



Une attestation de sensibilisation au numérique obligatoire pour tous les élèves de 6e

✓ Pour répondre aux enjeux d'éducation au numérique et de lutte contre le cyberharcèlement

✓ Un **premier parcours** permet de sensibiliser les élèves aux bonnes pratiques du numérique.

Il donne également des conseils aux élèves pour protéger leurs données personnelles (choix d'un mot de passe, localisation GPS...).

✓ Un **deuxième parcours** permet de poser les jalons d'une culture numérique qui sera développée au cycle suivant.

✓ Après un **parcours bilan**, le **chef d'établissement délivre les attestations aux élèves de 6e**, par exemple, lors du dernier conseil de classe.



Près de 30 nouveaux parcours thématiques et disciplinaires proposés à la rentrée 2024 !

PARCOURS DISCIPLINAIRES

PARCOURS THÉMATIQUES



De nouveaux parcours disciplinaires, notamment pour couvrir les nouveaux programmes de technologie au collège.



3 parcours pour “préparer un exposé”, de la recherche d’informations à la création du support.



Un parcours incluant **les nouveaux sujets abordés dans le référentiel Pix** (Outils de streaming, dark patterns, achats intégrés...)



De **nouveaux parcours en lycée professionnel** : collaborer/communiquer en entreprise, PSE santé environnement...

Pix parentalité numérique, c'est :

Des **parcours avec des épreuves ludiques, adaptées** au niveau des parents sur des compétences numériques directement liées à la parentalité numérique (parent d'enfant et parent d'élève), **en toute autonomie**. Les établissements scolaires peuvent renvoyer les parents vers ces parcours présents dans le kit.

L'**outillage de structures d'accompagnement** de parents (notamment les **structures de médiation numérique**), via les parcours mais aussi des kits ludiques, des jeux/animations clé en main, etc.

La possibilité de **découvrir des ressources** nationales adaptées à son niveau de maîtrise du numérique

Une **valorisation des compétences numériques** des parents



Pix parentalité numérique

Le dispositif peut soutenir l'article L312-9 du code de l'éducation (mai 2024) :

“Une information annuelle sur l'apprentissage de la citoyenneté numérique est dispensée au début de chaque année scolaire aux représentants légaux des élèves par un membre de l'équipe pédagogique. Elle comprend notamment des messages d'information relatifs au temps d'utilisation des écrans par les élèves et à l'âge des utilisateurs...”

Testez quelques épreuves !

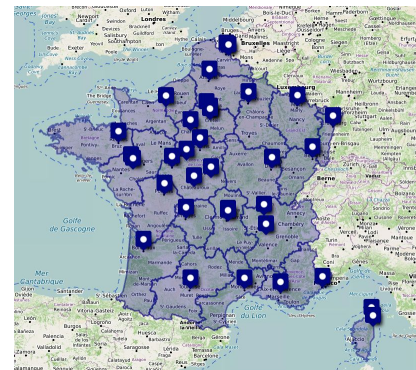
<https://kutt.it/demoppn>



Qui contacter pour être accompagné sur Pix ?

Pour les établissements publics côté MENJ/MASA :

Vous pouvez adresser toutes vos questions aux équipes de la DRANE de votre académie, en particulier à votre ambassadeur Pix ([MENJ](#)) ou ([MASA](#)) , ainsi qu'à la communauté des utilisateurs de Pix Orga en rejoignant l'espace collaboratif communaute.pix.fr.



Pour les établissements privés sous contrat : Vous pouvez adresser toutes vos questions à support.pix.fr ainsi qu'à la communauté des utilisateurs de Pix Orga en rejoignant l'espace collaboratif communaute.pix.fr.



pix